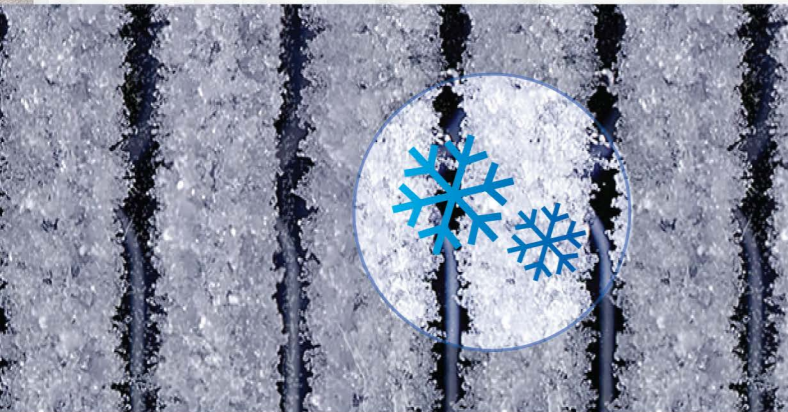


Duct Inverter Middle Static Type

Inverter/R32



Self-Cleaning

ฟังก์ชันการทำความสะอาดเครื่องปรับอากาศอัตโนมัติ
ปรับอุณหภูมิให้ลดต่ำลง จนเกิดเป็นน้ำแข็งสะสมภายใน
เพื่อชะล้างสิ่งสกปรก สะดวกและช่วยต่อการ
เพียง 20 นาที

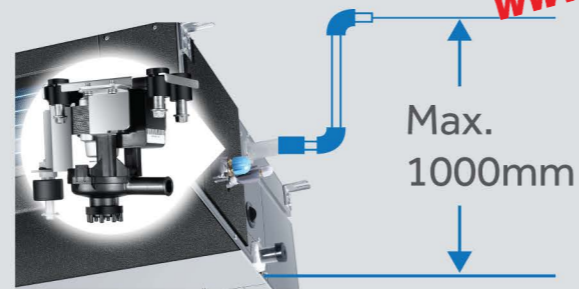


Extra large panel design

ด้วยระบบกระจายความเย็นรอบตัว
ทำให้สบายทุกมุมห้องโดยไร้จุดอับความเย็น

Build-In Drain Pump

ปั๊มน้ำติดตั้งไว้ในตัวเครื่อง สามารถส่งไปได้สูงสุด
1 เมตร ในแนวตั้ง



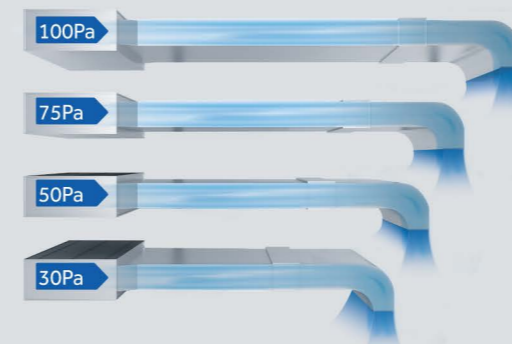
100% Copper Air Pipe

ท่อน้ำยาที่ผลิตด้วยทองแดง 100% ไม่เจือปนอลูมิเนียม
ออกแบบให้มีลวดลายเป็นร่องคล้ายขดลวด ช่วยเพิ่มพื้นที่
เนื้อผิวสัมผัสของทองแดงกับน้ำยาทำความเย็นช่วยกระตุ้น
ประสิทธิภาพในการถ่ายเทความร้อนได้สูงขึ้น 30-50%



Smart Control (Optional)

ระบบสั่งการผ่าน Smart Phone ด้วยแอปพลิเคชัน
เพื่อให้คุณสะดวกสบายในชีวิตคุณ



Step Pressure Choice

สามารถเลือกแรงดันได้สูงสุดที่ 100 Pa

Duct Inverter Middle Static Type Inverter/R32



18K,25K



30K,36K,40K,48K,60K



HW-BA216ABK
Standard



YL-HQS01
Optional



รับประกันคอมเพรสเซอร์ 10 ปี

รับประกันตัวเครื่อง 5 ปี

ฟรีค่าบริการหลังการขายทุกรายการ 5 ปีแรก*

MODEL	ID	HDI-18PSR32	HDI-25PSR32	HDI-30PSR32	HDI-36PSR32	HDI-36ATR32	HDI-40ASR32	HDI-40ATR32	HDI-48ASR32	HDI-48ATR32	HDI-60ATR32	
		HDI-18PSR32F	HDI-25PSR32F	HDI-30PSR32F	HDI-36PSR32F	HDI-36ATR32F	HDI-40ASR32F	HDI-40ATR32F	HDI-48ASR32F	HDI-48ATR32F	HDI-60ATR32F	
		1U-18S1R32CP	1U-25S1R32CP	1U-30S1R32CP	1U-36S1R32CP	1U-36T3R32C	1U-40S1R32C	1U-40T3R32C	1U-48S1R32C	1U-48T3R32C	1U-60T3R32C	
Power supply	V/Ph/Hz	220/1/50	220/1/50	220/1/50	220/1/50	380/3/50	220/1/50	380/3/50	220/1/50	380/3/50	380/3/50	
Rated cooling	Cooling Capacity	Btu/h	18,001(8,200-20,500)	25,001(8,200-20,500)	30,000(12,900-32,400)	36,864(13,300-38,200)	36,325(17,100-38,200)	40,944(19,500-47,800)	40,943(19,500-47,800)	48,442(21,200-52,500)	48,174(21,200-52,500)	60,300(15,400-61,000)
	Cooling Capacity	Kw	5.3 (2.4-6.0)	7.3 (2.4-6.0)	8.8(3.8-9.5)	10.5(3.9-11.2)	10.5(3.9-11.2)	12.0(5.7-13.0)	12.0(5.7-13.0)	14.1(6.2-15.4)	14.1(6.2-15.4)	16.0(4.5-16.5)
	Power Consumption	W	1680	2370	2910	3550	3550	4618	4618	5500	5300	5490
	Running current	A	7.64	7.64	13.36	16.28	16.28	21.2	7.8	25.25	8.95	9.27
	SEER		16.28	16.28	14.67	16.28	16.28	14.06	14.30	13.2	14.13	15.42
Egat		5	5	5	5	5	5	5	-	5	5	
Start current	A	3	3	4	5	5	5	3	5	3	3	
Wired Controller	Wired	HW-BA216ABK	HW-BA216ABK	HW-BA216ABK	HW-BA216ABK	HW-BA216ABK	HW-BA216ABK	HW-BA216ABK	HW-BA216ABK	HW-BA216ABK	HW-BA216ABK	
Wireless Controller	Remote	YL-HQS01	YL-HQS01	YL-HQS01	YL-HQS01	YL-HQS01	YL-HQS01	YL-HQS01	YL-HQS01	YL-HQS01	YL-HQS01	
Indoor	Air flow (H/M/L)	m3/h	900/750/600	1000/850/750	1400/1300/1180	1400/1400/1280	1440/1260/1100	2250/1960/1680	2250/1960/1680	2500/2160/1780	2500/2160/1780	2500/2160/1780
	Sound power level (H/M/L/SH)	db(A)	45/40/37	45/41/38	49/46/43	50/47/43	49/46/44	48/44/42	48/44/42	50/46/43	50/46/43	50/46/43
	External Static pressure	Pa	(default)/10/20/30	(default)/10/20/30	37(default)/100	37(default)/100	50(default)/100	50(default)/100	50(default)/100	50(default)/100	50(default)/101	50(default)/150
Indoor dimension	Unit (LxWxH)	mm	1170x420x185	1170x420x185	1100*700*248	1100*700*248	1100/700/248	1500*700*248	1500*700*248	1500*700*248	1500*700*248	1500*700*248
	Packing (LxWxH)	mm	1365x540x270	1365x540x270	1332/835/280	1332/835/280	1315/858/320	1710/870/330	1710/870/330	1710/870/330	1710/870/330	1710/870/330
	Net/Gross weight	kg	22.5/28	23.5/29	36.5/42	38/44	38/44	46/54	46/54	50.5/58	50.5/58	48/57
Air outlet duct dimensions	mm	960x90	960x90	992x165	992x165	992x165	1392x165	1392x165	1392x165	1392x165	1392x165	
Air return duct dimensions	mm	1080x152	1080x152	978x238	978x238	978x238	1378x238	1378x238	1378x238	1378x238	1378x238	
Drainage pipe (material, I.D./O.D.)	mm	PVC 21/25	PVC 21/25	PVC 21/25	PVC 21/25	PVC 21/25	PVC 21/25	PVC 21/25	PVC 21/25	PVC 21/25	PVC 21/25	
Outdoor	Outdoor air flow	m3/h	2500	2500	3500	3800	3800	5000	5000	5500	5500	7400
	Outdoor noise level	dB(A)	1475	1475	2064	2240	2240	2950	2950	3250	3250	4363
	Tube material		54	54	57	59	56	58	58	59	59	
Compressor	Brand		Copper/Inner Grooved	Copper/Inner Grooved	Copper/Inner Grooved	Copper/Inner Grooved	Copper/Inner Grooved	Copper/Inner Grooved	Copper/Inner Grooved	Copper/Inner Grooved	Copper/Inner Grooved	
	Type		Mitsubishi Electric	Mitsubishi Electric	Mitsubishi Electric	Mitsubishi Electric	Mitsubishi Electric	Mitsubishi Electric	Mitsubishi Electric	Mitsubishi Electric	Mitsubishi Electric	
			Rotary	Rotary	Rotary	Rotary	Rotary	Rotary	Rotary	Rotary	Rotary	
Outdoor	Unit (LxWxH)	mm	820*338*614	820*338*614	920x372x760	920x372x760	920x372x760	950*370*965	950*370*965	950*370*965	950*370*1350	
	Packing(LxWxH)	mm	977/400/735	977/400/735	1085x487x843	1085x487x843	1085x487x843	1050/450/1095	1050/450/1095	1050/450/1095	1050/485/1500	
	Net	kg	38	38	52	57	60	76	76	76	101	
Refrigerant	Gross	kg	42	42	57	62	65	86	86	86	116	
	Type		R32	R32	R32	R32	R32	R32	R32	R32	R32	
	Charge	g	970	1130	1280	1500	1650	1900	1900	1900	3500	
	Additional weight	g/m	20	45	45	45	45	45	45	45	45	
Refrigerant pipe	Liquid side	mm	6.35	9.52	9.52	9.52	9.52	9.52	9.52	9.52	9.52	
	Gas side	mm	12.7	15.88	15.88	15.88	15.88	15.88	15.88	15.88	19.05	
	Max. length	m	20	20	25	30	30	50.00	50.00	50	70	
	Max. height	m	10	10	10	20	20	30.00	30.00	30	30	
Operation temperature range	°C	16~30	16~30	16~30	16~30	16~30	16~30	16~30	16~30	16~30	16~30	