



Extra Wide

สัมผัสกับความเย็นได้ด้วย  
ระบบกระจายความเย็นแบบทั่วถึงทั้งห้อง



### เครื่องปรับอากาศยูนิแอร์ รุ่น WSV / AFVW

เติมอิมกับขนาดความเย็นที่เพิ่มขึ้น เหมาะสมกับพื้นที่ที่ต้องการ ไม่ว่าจะ  
จุดไหนก็สามารถสัมผัสความเย็นได้ด้วย ระบบกระจายความเย็นแบบ  
ทั่วถึงทั้งห้อง

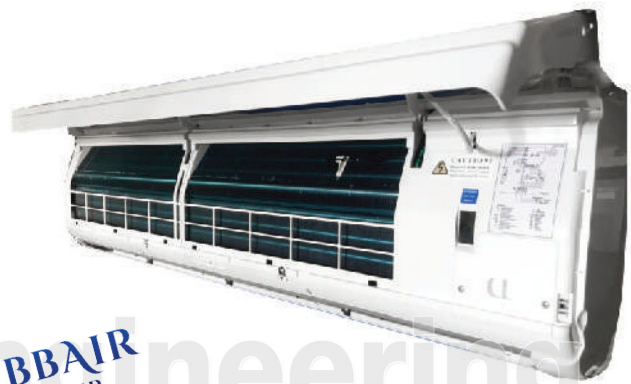
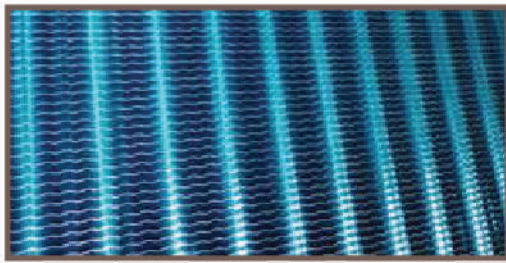
## สารทำความเย็นเพื่ออนาคต



### สารทำความเย็น R32 เป็นมิตรต่อสิ่งแวดล้อม

- ประสิทธิภาพการทำความเย็นสูงขึ้น
- เย็นเร็วทันใจ
- ประหยัดพลังงานมากขึ้น
- มาตรฐานประหยัดไฟเบอร์ 5 จาก กฟผ.
- ไม่ทำลายชั้นบรรยากาศ ozone
- ลดผลกระทบต่อภาวะเรือนกระจก ช่วยลดโลกร้อน

## เทคโนโลยีความเย็น



### Hydrophilic coil

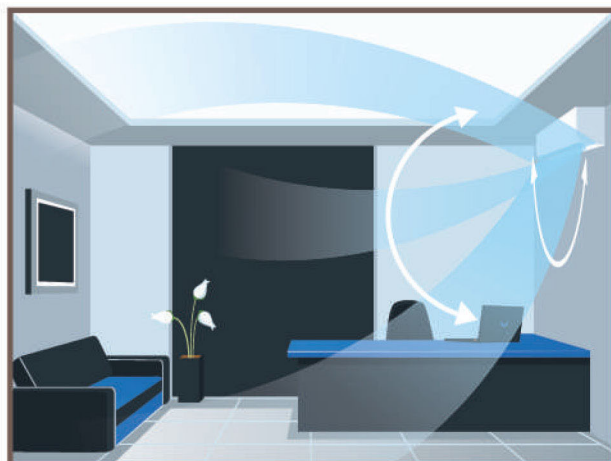
พื้นสีฟ้าที่แฟนคอยล์ยูนิต ช่วยให้ น้ำไม่เกาะพื้นคอยล์ระบายน้ำได้ดี ลดความอับชื้น ลดการเกิดเชื้อรา ทั้งยังช่วยประหยัดไฟ ลดการสึกกร่อนที่ผิวพื้นและยืดอายุการใช้งาน

## เทคโนโลยีความเย็นกระจายลม 4 ทิศทาง



### กระจายลม 4 ทิศทาง

ปรับทิศทางลมเย็นได้มากถึง 4 ทิศทาง ทั้งสวิงขึ้น-ลง และ สวิงซ้าย-ขวาแบบอัตโนมัติ เพื่อการกระจายลมเย็นได้ตามความต้องการ





## รีโมทคอนโทรล

### รีโมทคอนโทรล ไร้สาย (อุปกรณ์มาตรฐาน)

**4 Speed Fan**  
ปรับลมได้ถึง 4 ระดับ TURBO-HIGH-MEDIUM-LOW ให้คุณควบคุมแรงลมได้เย็นทันใจ

**ECO Mode**  
ช่วยประหยัดพลังงาน ประหยัดไฟ ควบคุมให้อุณหภูมิทำงานที่ 25°C

**Turbo Fan**  
มอเตอร์ส่งลมกำลังสูง ช่วยให้ห้องเย็นเร็ว และส่งลมได้ไกลให้ลมเย็นสดชื่นกระจายไกลทั่วห้อง



**Sleep Mode**  
ระบบจะปรับอุณหภูมิอัตโนมัติให้เหมาะแก่การนอนหลับ และยังช่วยประหยัดไฟฟ้า

**Timer On/Off**  
สามารถตั้งเวลาเปิด-ปิดล่วงหน้าได้ 24 ชั่วโมง ช่วยให้ควบคุมการใช้งานได้อย่างเหมาะสม

**4 Directional Airflow**  
ระบบจ่ายลมอัจฉริยะ สามารถกระจายลมแบบอัตโนมัติ ขึ้น-ลงซ้าย-ขวา หรือเลือกปรับอยู่กับที่

## คุณสมบัติอื่นๆ

**Auto Restart**  
ระบบจะเริ่มทำงานอัตโนมัติหลังจากที่ไฟฟ้าดับและจดจำค่าต่างๆที่ตั้งไว้ที่เครื่องก่อนไฟดับ



ระบบช่วงเวลาคอมเพรสเซอร์ 3 นาที เพื่อป้องกันการเกิดความเสียหายกับคอมเพรสเซอร์เมื่อเกิดไฟฟ้าตกหรือดับ

## อุปกรณ์ทางเลือก

### คอนเดนซิ่งยูนิทตัวถังไฟเบอร์กลาส

ป้องกันการฟุกร่อน ทนทานต่อสภาวะอากาศในพื้นที่ใกล้ทะเลและในโรงงานอุตสาหกรรม ที่มีกระบวนการผลิตที่มีการกักความร้อนสูง

- ตัวถังทำจากไฟเบอร์กลาส
- ตะแกรง นอต สกรู ทำจากสแตนเลส
- ใบพัดทำจากพลาสติก
- คอยล์ เคลือบสารกันกรังคาร์ด

ป้องกันการกัดกร่อนจากไอทะเลหรือสารเคมี ช่วยให้แผงคอยล์กันทานมากขึ้น

\*\*รับประกันตัวถัง 10 ปี  
\*\*รับประกันแผงคอยล์ร้อน 3 ปี

### ตัวอย่างการฟุกร่อนของตัวถังเหล็กแบบธรรมดา



โรงงานอุตสาหกรรม



พื้นที่ใกล้ทะเล



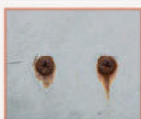
ตัวถังเป็นสนิม



ใบพัดเป็นสนิม



ฟินถูกกัดกร่อน



นอตเป็นสนิม

คอนเดนซิ่งยูนิตแผ่นเหล็กคุณภาพสูง

ตัวถังผลิตจากเหล็กแผ่นคุณภาพสูง พ่นเคลือบกันสนิมและพ่นสีฝุ่น ตัดแน่นทนนานให้การใช้งานแข็งแกร่ง ทนทานยาวนานประสิทธิภาพการระบายความร้อนสูงขึ้น ด้วยการออกแบบมอเตอร์และใบพัดตามหลักอากาศพลศาสตร์ สามารถติดตั้งในพื้นที่จำกัดได้เป็นอย่างดี



SPECIFICATION   Model : WSV / AFVW					
Nominal Cooling Capacity	BTU/Hr	30,386	30,735	34,897	34,854
Power Consumption	Watt	2,527	2,472	2,849	2,841
Rated Operation Current	Amp.	11.71	4.67	13.71	5.21
SEER	BTU/Hr / Watt	12.76	12.98	12.62	12.81
COP	Watt / Watt	3.50	3.56	3.51	3.52
Power Supply	Volt / Phase / Hz	220 / 1 / 50	380 / 3 / 50	220 / 1 / 50	380 / 3 / 50
EGAT Certificate No.5 การรับรอง มาตรฐาน มอก. เบอร์ 5					
TIS Standard มาตรฐาน มอก.2134					
Fan Coil Unit	Model	WSV-30F	WSV-30F	WSV-36F	WSV-36F
	Type	Wall Mounted Type			
Rated Air Flow at High Speed	CFM	1,000		1,200	
Fan	Type	Cross Flow Fan			
Evaporator Coil	Type	Aluminium Blue Fin with Inner Groove Copper Tube			
Control	Type	Wireless Remote Control			
Air Filter	Type	Washable PP. Net			
Dimension (H x W x D)	mm.	365 x 1450 x 240			
Weight	Kgs.	28			
Condensing Unit	Body Material	Fiber glass			
	Model	AFVW-301FBS	AFVW-303FBS	AFVW-361FBS	AFVW-363FBS
	Type	Horizontal Air Flow			
Fan	Type	Propeller Fan			
Condenser Coil	Type	Aluminium Green Guard Coated Fin with Inner Groove Copper Tube			
Compressor	Type	Rotary			
Refrigerant	Type	R32 (Fully Charge)			
Expansion Device	Type	Capillary Tube			
Dimension (H x W x D)	mm.	61 x 944 x 379		936 x 944 x 379	
Weight	Kgs.	61		74	
Pipe Connection					
Suction Line	Inches (OD)	3/4			
Liquid Line	Inches (OD)	3/8			
Condensing Unit	Body Material	Electro Galvanized Steel Sheet. ( Electrostatic Powder Paint.)			
	Model	AFVW-301FBS	AFVW-303FBS	AFVW-361FBS	AFVW-363FBS
	Type	Horizontal Air Flow			
Fan	Type	Propeller Fan			
Condenser Coil	Type	Aluminium Louver Fin with Inner Groove Copper Tube			
Compressor	Type	Rotary			
Refrigerant	Type	R32 (Fully Charge)			
Expansion Device	Type	Capillary Tube			
Dimension (H x W x D)	mm.	784 x 944 x 379		936 x 944 x 379	
Weight	Kgs.	61		69	
Pipe Connection					
Suction Line	Inches (OD)	3/4			
Liquid Line	Inches (OD)	3/8			

Cooling capacity based on 27 °C DB, 19 °C WB air on evaporator coil and 35 °C DB air on condenser. Specifications are subjected to change without notice for future improvement.

ISO 9001  
ISO 14001  
ISO 45001

NSC-TISI-TIS 17025  
TESTING 0593

THAILAND  
TRUSTED QUALITY

## บริษัท ยูนิแอร์ คอร์ปอเรชั่น จำกัด

69 หมู่ 3 ต.กิ่งแก้ว อ.ราชาเทวะ จ.สมุทรปราการ 10540

02-312-4500

Fax: 02-312-4277

www.uni-aire.com

localsale@uni-aire.com

@uni-aire

Uni-Aire

Green Industry

มรท. 5000

มอก. 2134

THAILAND  
ENERGY  
AWARDS

PRIME MINISTER'S  
AWARD  
• BEST THAI BRAND  
• BEST EXPORTER  
• GREEN INNOVATION